

Know
your
Waste

General Waste

When putting your bins out for collection, please...

当您把垃圾桶推放在路边等候倾倒时，请务必：

쓰레기 수거를 위해 쓰레기통을 내놓을 시에는...

क्लेकशन के लिए अपने बिन (कूड़ेदान) बाहर रखते समय, कृपया...

... عند وضع حاوياتكم في الخارج ليتم جمعها. من فضلكم



Keep your bin lid closed

盖上垃圾桶的桶盖

쓰레기통 뚜껑을 닫아주세요

अपने बिन का ढक्कन बंद रखें

بقاء غطاء حاوياتكم مغلقاً



Check there are no obstacles (e.g. parked cars)

确认垃圾桶前没有障碍物（例如停放的汽车）

주변에 장애물이 없는지 확인하세요

(예: 주차된 차량)

यह जांच करें कि इसे क्लेकट किए जाने में कोई रूकावट तो नहीं है (उदाहरणतः पार्क की हुई गाड़ियाँ)

تأكدوا من عدم وجود عوائق (على سبيل المثال،

سيارات متوقفة)



Plastic bags, polystyrene foam, nappies, food scraps

可以

塑料袋 聚苯乙烯泡沫 尿布 食物残渣

가능

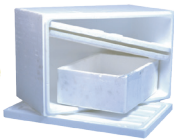
비닐봉지 폴리스티렌 폼 기저귀 음식물쓰레기

हाँ

प्लास्टिक बैग पॉलीस्टीरिन फोम नैप्पियाँ भोजन के अवशेष

نعم

فضلات الطعام الحفاضات اسفنج بوليستيريني الأكياس البلاستيكية



Metal and white goods, medical waste, gas bottles, hazardous waste

不可以

金属和家用电器 医疗废物 燃气罐 危险废物

불가능

금속 및 백색 가전제품 의료 처리물 가스병 위험물질

नहीं

धातु और व्हाइट गुड्स मेडिकल अवशेष गैस बोतलें खतरनाक अपशिष्ट पदार्थ

منوع

النفائات الخطرة قوارير الغاز النفائات الطبية المعادن والمعدات الكهربائية المنزلية



For more information, visit
cityofparramatta.nsw.gov.au/waste
or call the Waste Hotline 9806 5544.



CITY OF
PARRAMATTA

