

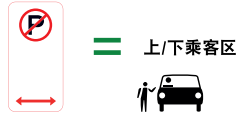
在学校周边区域要依法停车并确保儿童安全



箭头方向全时段或在指定时段禁止临时或长时停车。

禁止上/下乘客。

违例者最低罚款\$337并扣分。



你可以在“禁止长时停车”区域内上/下乘客或装/卸货物，但必须遵守以下规定：

- 停留时间不超过2分钟且
- 司机必须留在离车辆3米以内的范围里

移动停车计划许可证 (Mobility Parking Scheme Permit) 持有者可停留5分钟。

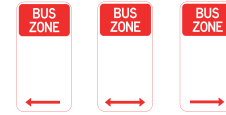
违例者最低罚款\$187并扣分。



人行横道禁止临时或长时停车

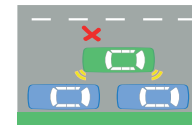
- 前方人行横道20米内或
- 驶离人行横道10米内

违例者最低罚款\$448并扣分。



除巴士外，箭头方向全时段或在指定时段禁止临时或长时停车。

违例者最低罚款\$337并扣分。



禁止与其它车辆并排停车。

禁止并排停放的车辆上下乘客。

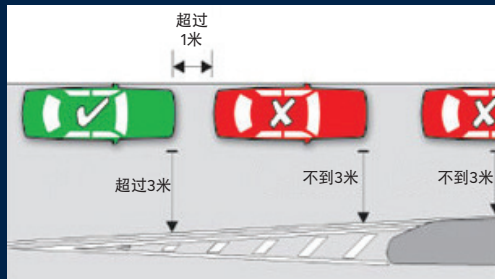
儿童和乘客只能从道路边缘下车。

违例者最低罚款\$337并扣分。

PARRAMATTA市学校安全计划

问题：我能否在双实线附近长时停车？

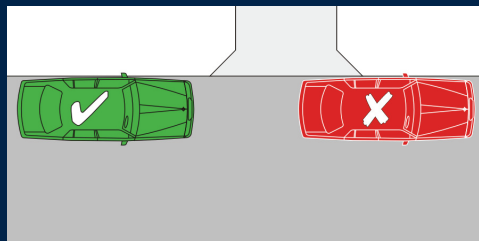
请注意，《2014年道路规则》(第6部分第208条) 规定在双实线或隔离带3米范围内长时停车属于违法行为。



*在学校周边区域罚款\$263或\$337并扣分

问题：我能否将车辆临时停在私家车道上或阻挡私家车道出入口？

司机不得在阻碍车辆和行人进出人行道，自行车道或过道的地方临时停车。



*在学校周边区域罚款\$263或\$337并扣分

问题：我能否在人行道或绿化带上临时停车？

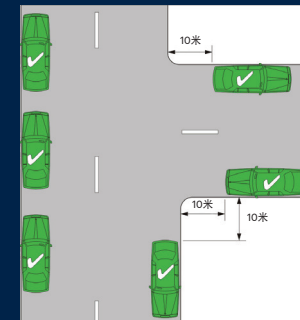
司机不得在毗邻建筑物路段的私家车道、自行车道、人行道、人行自行车共用道、隔离带或绿化带上临时停车。



*在学校周边区域罚款\$263或\$337并扣分

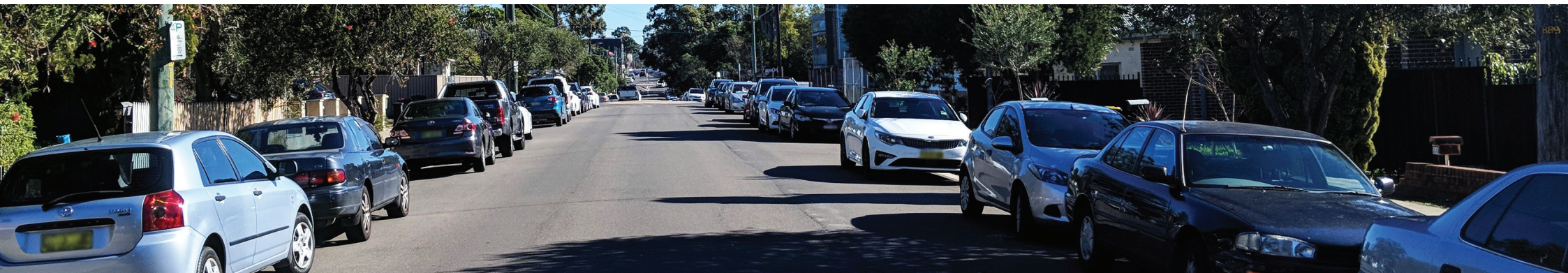
问题：我能否在交叉路口附近长时停车？

《2014年道路规则》(第3部分第170条规则) 规定：“在没有交通信号灯的交叉路口，司机不得在离交叉路口10米内的路段上停车……”



*在学校周边区域罚款\$337并扣分或罚款\$448并扣分

*请注意：罚款可能会变更



学校周边的道路安全

上学或放学时



1. 遵守道路规则和标识

道路规则和标识旨在创造一个安全的环境。每个人都应当毫不例外地遵守道路规则。

2. 不要期望能将车辆停放在尽可能靠近学校的地方

学校附近在上/下乘客高峰时段人满为患。通常情况下，只要不将车辆停放在尽可能靠近学校的地方，你就会如释重负，焦虑大减。

准备将车辆停放在离学校稍远的地方，然后步行前往教室。利用步行时间和孩子谈谈当天的事情。步行时，建议家长要牵着8岁以下孩子的手；家长要小心看管10岁以下的孩子。

3. 清楚学校附近的停车限制

在非繁忙时段或周末前往学校。花时间在周围走走，看看附近的道路标识。了解你能在哪里合法临时或长时停车。你或许还能发现在学校上/下乘客高峰时段可供选择的其它停车位。

切记：

道路安全是所有道路使用者的责任。留意其他道路使用者，切勿着急。切勿违法转弯或停车，以免给他人带来危险。

提醒孩子在横过马路时一定要做到以下几点：**一停步！**（切勿太靠近路边）；**二细看！**（仔细查看马路两旁的交通情况）；**三倾听！**（注意倾听马路两旁正在靠近的车辆声响）；**四确认！**（确认安全才横过马路）。

