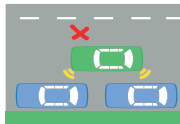


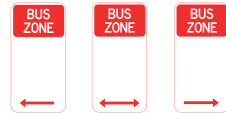
# در اطراف مکتب ها قانونی پارک کنید و امنیت اطفال ما را حفظ نمایید



در سرک به موازات (بغل) یک موتر دیگر ایستادن ممنوع است. و در جایی که موتر به طور دوبله (بغل موتر دیگر) پارک شده نباید مسافر سوار یا پیاده نماید.

فقط وقتی که در کنار سرک توقف کرده اید طفل خود را پیاده کنید.

جریمه آن بیش از 337 دلار است و امتیاز منفی (demerit points) هم می گیرید.



در محدوده ای که تیرهای علامت ترافیکی نشان می دهند در هر وقت و در زمان مورد اشاره ایستادن یا توقف مجاز نیست مگر اینکه راننده (موتر وان) بس باشید

جریمه آن بیش از 337 دلار است و امتیاز منفی (demerit points) هم می گیرید.



ایستادن یا پارک کردن در ساعات و محل های ذیل ممنوع است

• 20 متر قبل یا

• 10 متر بعد از محل عبور افراد پیاده

جریمه آن بیش از 448 دلار است و امتیاز منفی (demerit points) هم می گیرید.



منطقه سوار و پیاده کردن

در جایی که "پارک کردن ممنوع" است می توانید مسافر پیاده / مسافر سوار / اجناس را سوار و پیاده کنید به مدت:

• حد اکثر توقف 2 دقیقه ای و

• راننده (موتر وان) باید در فاصله کمتر از 3 متری موتر باشد.

کسانی که جواز طرح پارک کردن معیوبین (Mobility Parking Scheme permit) دارند می توانند 5 دقیقه بمانند.

جریمه آن بیش از 187 دلار است و امتیاز منفی (demerit points) هم می گیرید.



در محدوده ای که تیر علامت ترافیکی نشان می دهد هروقت که باشد یا در زمانی که معین شده ایستاد شدن یا پارک کردن ممنوع است

مسافر پیاده و سوار نکنید

جریمه آن بیش از 337 دلار است و امتیاز منفی (demerit points) هم می گیرید.

## پروگرام امنیت مکتب شاروالی پارامتا (CITY OF PARRAMATTA)



پرسش: آیا می توانم در یک گذرگاه یا جای چمن کاری شده ایستاد شوم؟

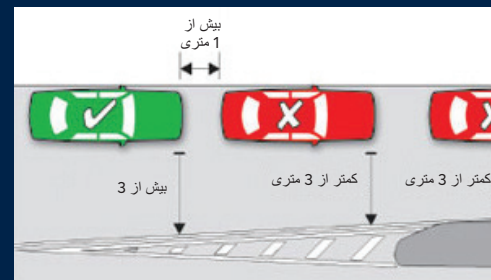
یک راننده نباید در یک درگاه، مسیر بایسکل، پیاده رو، یک مسیر مشترک موتر و عابرین پیاده، محل های جدا شده از یک سرک یا چمن کاری مجاور طول راه در محل های مسکونی ایستاد شود.

پرسش: آیا می توانم نزدیک چهار راه پارک کنم؟

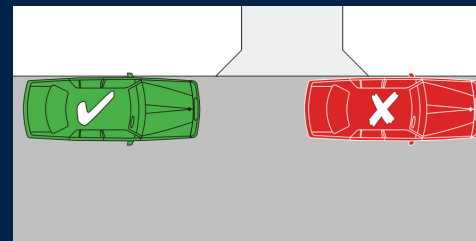
مقررات جاده ها مصوب 2014 (بند 170 بخش 3) می گوید: "یک راننده نباید در فاصله 10 متری نزدیک یک چهار راهی در یک تقاطع بدون چراغ ترافیکی ایستاد شود."

\* جریمه آن 337 دلار و امتیاز منفی یا 448 دلار و امتیاز منفی در یک منطقه مجاور مکتب است.

\* توجه کنید جریمه ممکن است تبدیل شود.



\* جریمه آن 263 دلار یا 337 دلار و امتیاز منفی در یک منطقه مجاور مکتب.



\* جریمه آن 263 دلار یا 337 دلار و امتیاز منفی در یک منطقه مجاور مکتب.

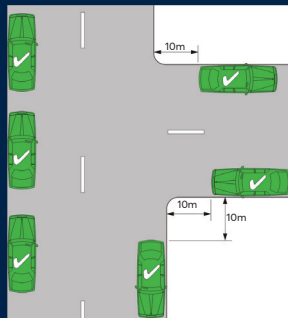
پرسش: آیا در جایی که دو خط موازی در سرک کشیده شده حق پارک کردن داریم؟

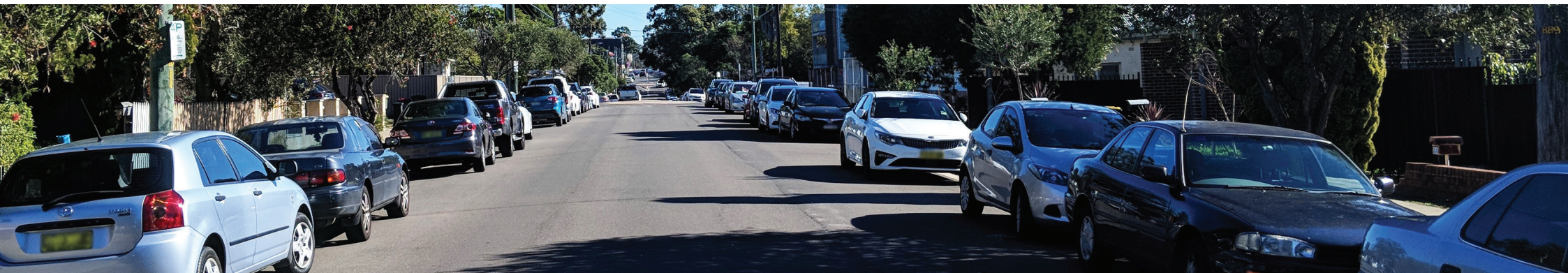
لطفاً توجه داشته باشید که بر اساس مقررات ترافیکی مصوب سال 2014 (شماره 286 بخش 6) در فاصله 3 متری خط دوبله در سرک یا یک محل جدا شده بر روی سرک (dividing strip) پارک کردن موتر خلاف قانون است.

پرسش: آیا می توانم در درگاه موتر رو خانه یا در مقابل ان ایستاد شوم؟

یک راننده نباید در یک سرک در وضعیتی ایستاد شود که مانع دسترسی موترهای دیگر یا افراد پیاده از درگاه یا مسیرهای مشابه استفاده از پیاده رو، یا محل عبور بایسکل یا محل رفت و آمد شود.

\* جریمه آن 263 دلار یا 337 دلار و امتیاز منفی در یک منطقه مجاور مکتب.





# امنیت سرک ها در اطراف مکتب ها

## وقتی به مکتب می روید یا می آید.



### 3- راجع به محدودیت های پارک کردن در اطراف مکتب بدانید

هر روز و آخر هفته ها وقتی که بپر و بار نیست به مکتب بروید. حوصله داشته باشید تا قدری پیاده روی کرده و به علائم ترافیکی در اطراف مکتب ها توجه کنید. آشنا شوید که کجا می توانید به طور قانونی ایستاد شده یا پارک کنید. این ممکن است به شما سایر محل های پارک کردن را نشان دهد که می توانید در موقع پیاده کردن و سوار کردن طفل تان در مکتب انتخاب کنید.

### یادتان باشد:

مسئولیت امنیت سرک ها به عهده استفاده کنندگان از آن است. مواظب سایر استفاده کنندگان از سرک ها باشید، با حوصله باشید و عجله نکنید. دیگران را با دور خوردن یا پارک کردن غیر قانونی در معرض خطر قرار ندهید.

به طفل خود یادآوری کنید که همیشه هنگام عبور از یک سرک: یک قدم مانده به لبه سرک، ایستاد شود! هر دو سمت سرک را دائم ببیند! صدای ترافیکی که دارد می آید را گوش دهد! فکر کند! آیا عبور از سرک امنیت دارد یا نی.

### 1- مقررات ترافیکی را رعایت و به علامت ها عمل کنید.

این مقررات و علائم برای فراهم کردن محیطی امن است. هیچکس معاف از پیروی از مقررات نیست.

### 2- انتظار نداشته باشید که نزدیک مکتب پارک کنید.

در وقت های پیاده و سوار کردن اطفال در مکتب ها سرک ها بپر و بار هستند. اگر انتظار نداشته باشید بتوانید خیلی نزدیک مکتب پارک کنید اغلب تشویش و نگرانی شما را از بین می برد.

پلان شما این باشد که قدری دور تر از مکتب پارک کنید و پیاده به طرف کلاس بروید. از این فرصت استفاده کرده و با طفل خود راجع به آن روز گپ بزنید. توصیه می شود که دست فرزند خود را تا سن 8 سالگی بگیرید و تا سن 10 سالگی او را از نزدیک سرپرستی کنید.